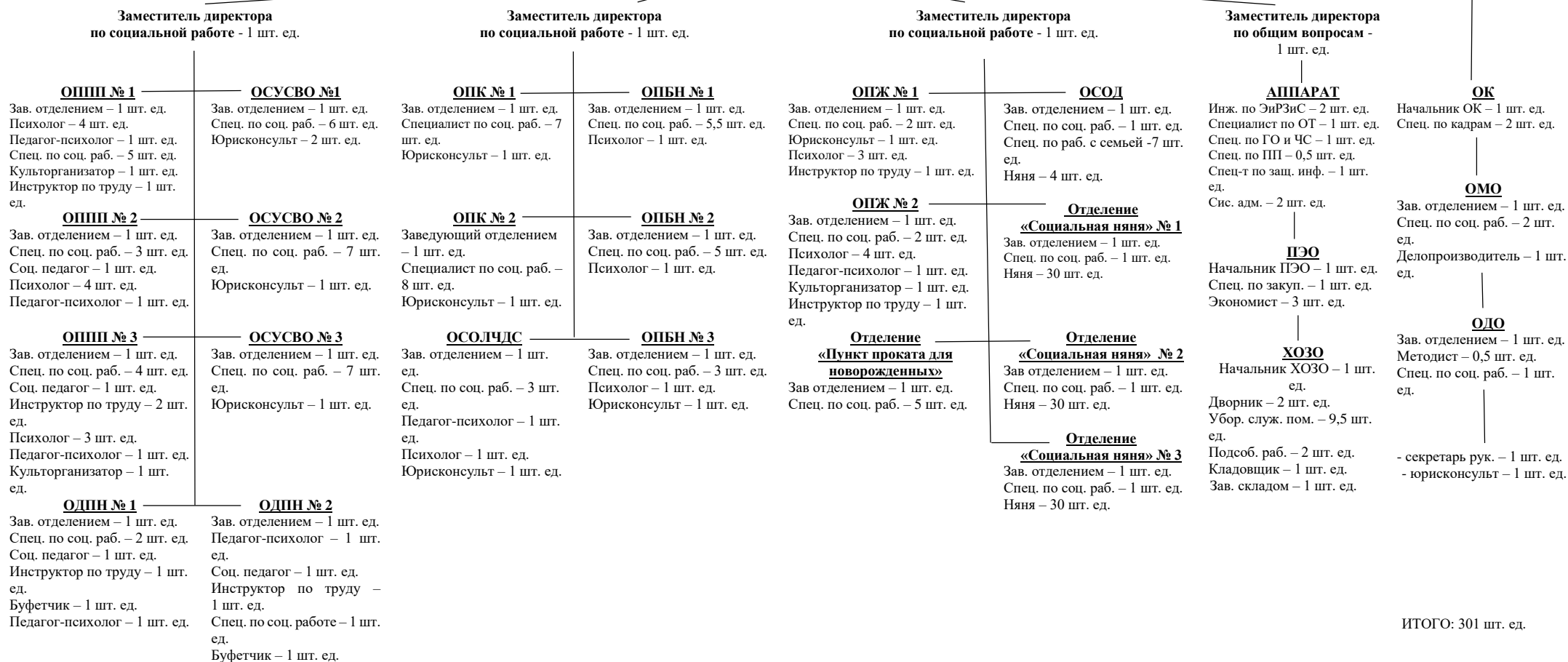


ОРГАНИЗАЦИОННАЯ СТРУКТУРА

Санкт-Петербургского государственного бюджетного учреждения социального обслуживания населения «Центр социальной помощи семье и детям Невского района Санкт-Петербурга»

на 01.01.2026

ДИРЕКТОР -1 шт. ед.



ИТОГО: 301 шт. ед.